

Installationsplan / Installation plan

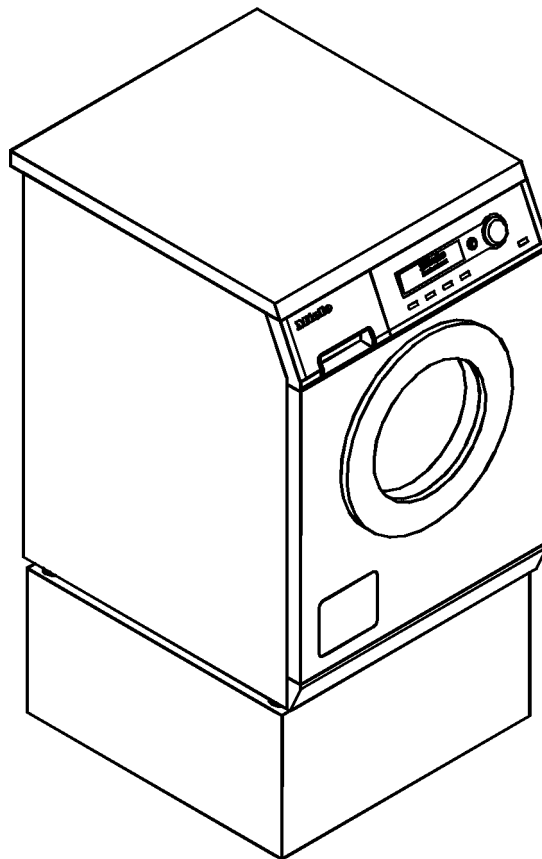
Installatietekening
Plan d'installation
Piano di installazione

Plano de instalación
Plano de instalação
Σχέδιο εγκατάστασης

Asennusohje
Installasjonsplan
Installationsplan

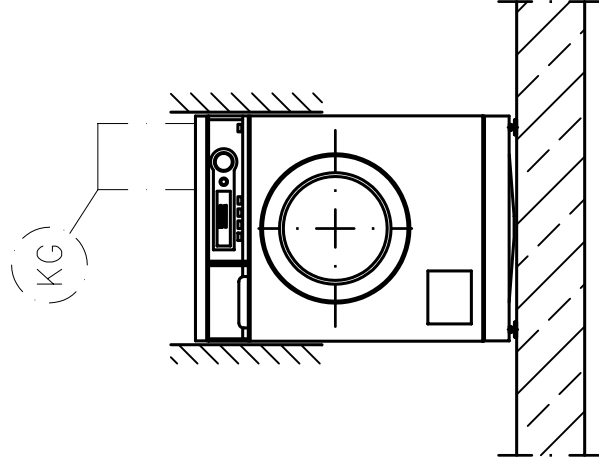
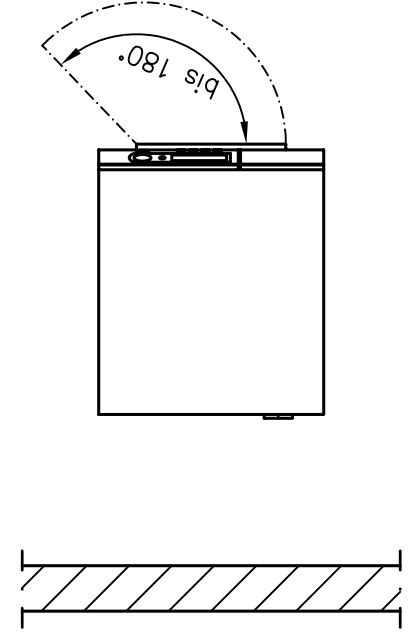
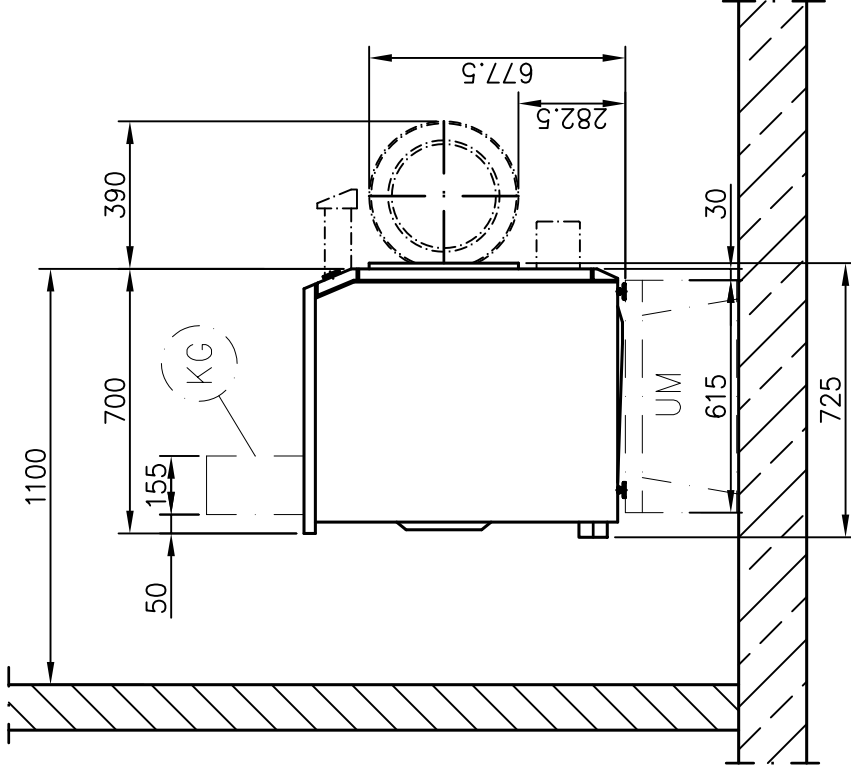
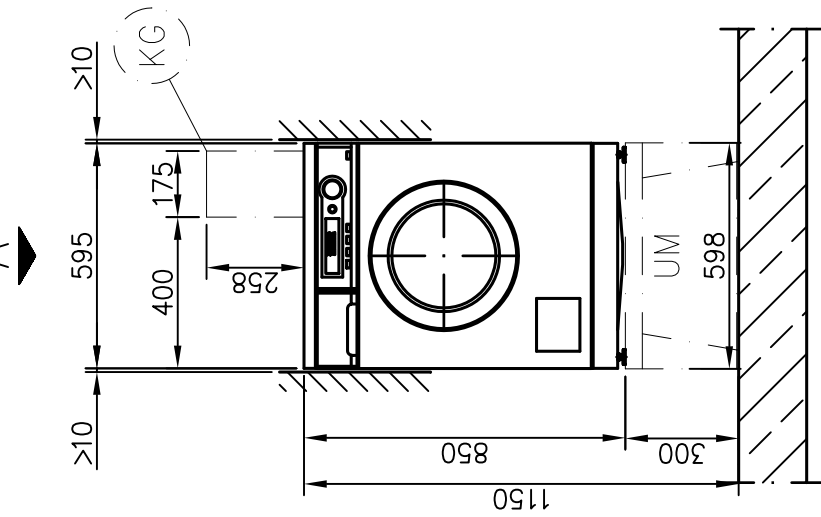


PW 6055 + PW 6065 AV/LP



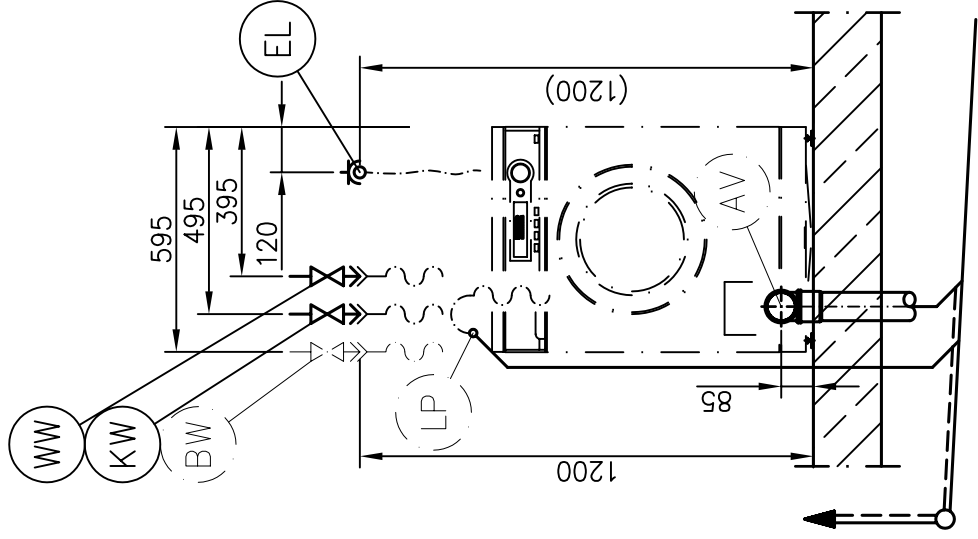
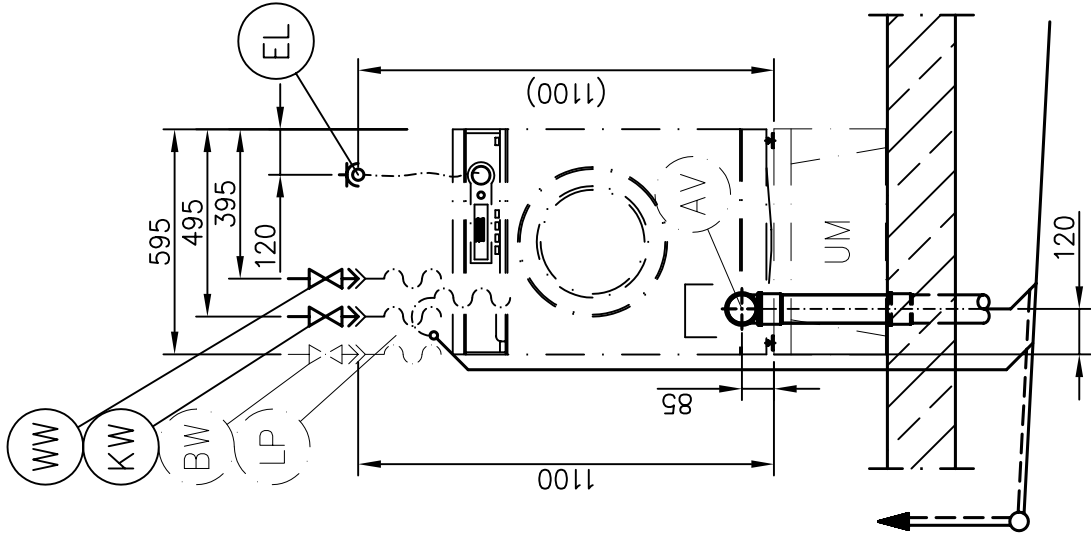
Materialnummer	/	Mat. no.:	06 709 610
Änderungsstand	/	Version:	00
Datum Zeichnung	/	Drawing date:	25.04.2005
Datum Legende	/	Legend date:	02.05.2005

” A ”



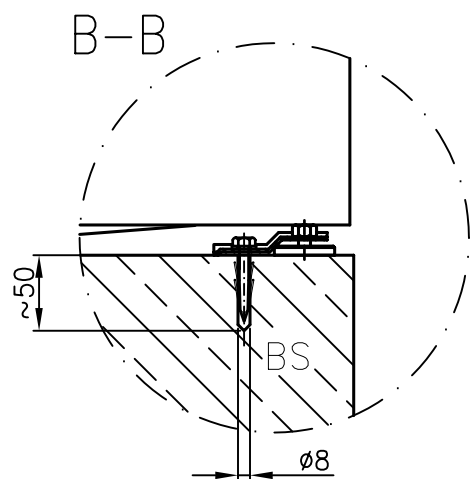
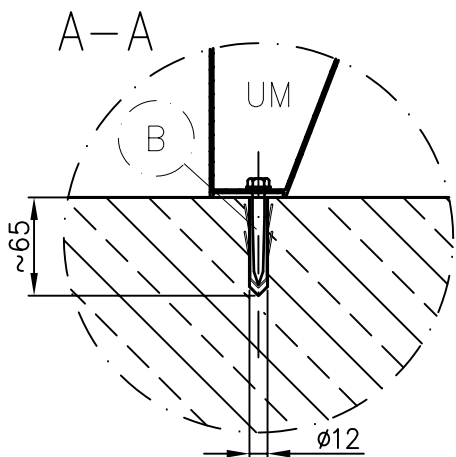
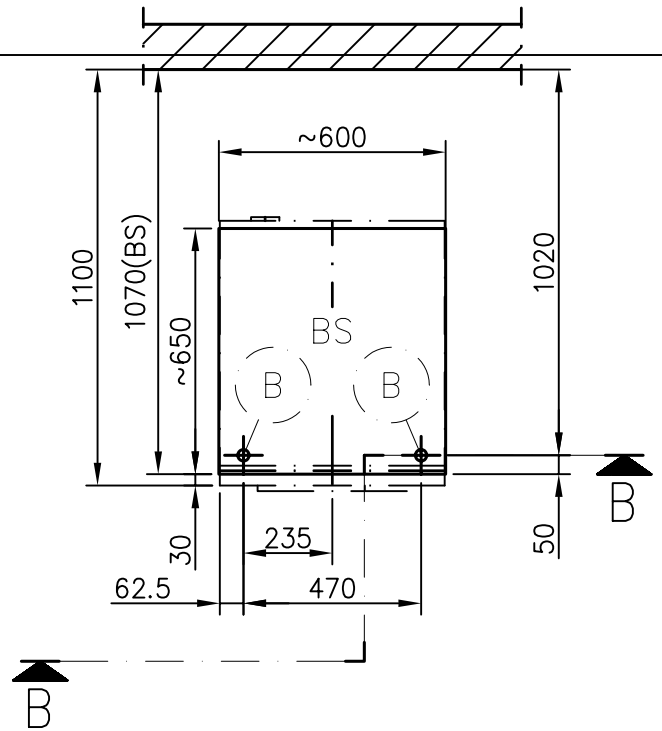
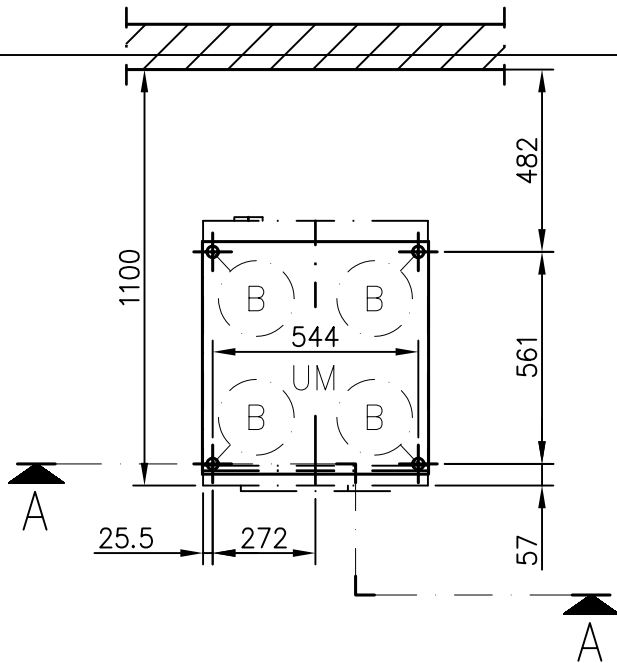
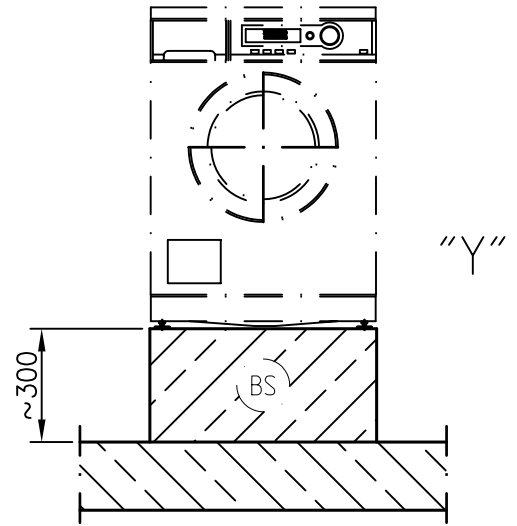
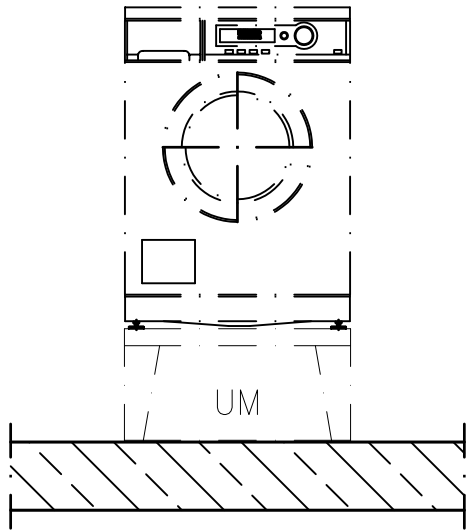
Installationsplan/Installation plan
Waschmaschine
PW 6055 / PW 6065 AV/LP

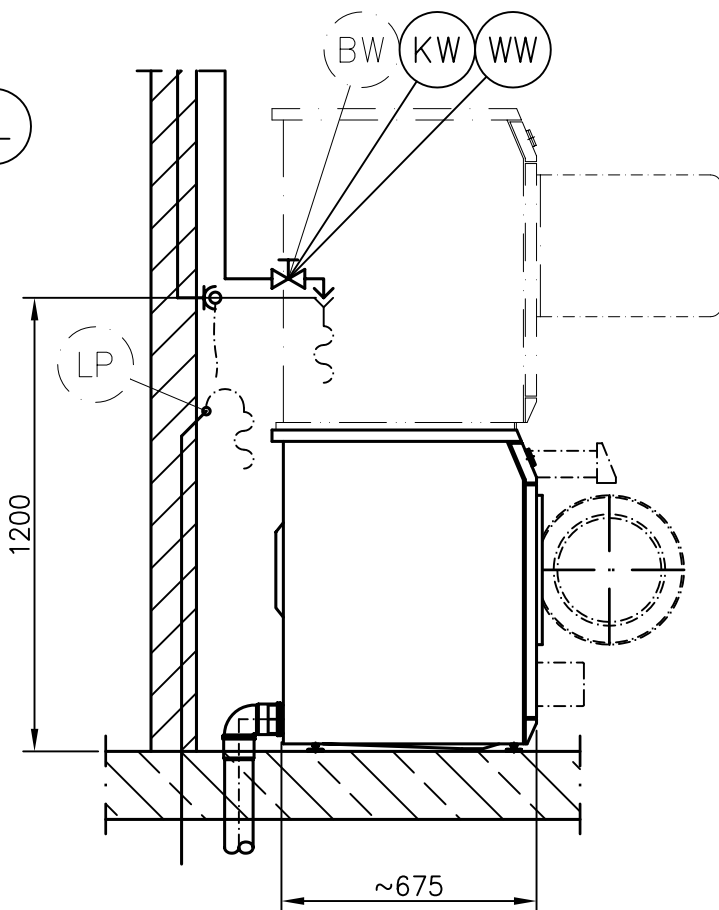
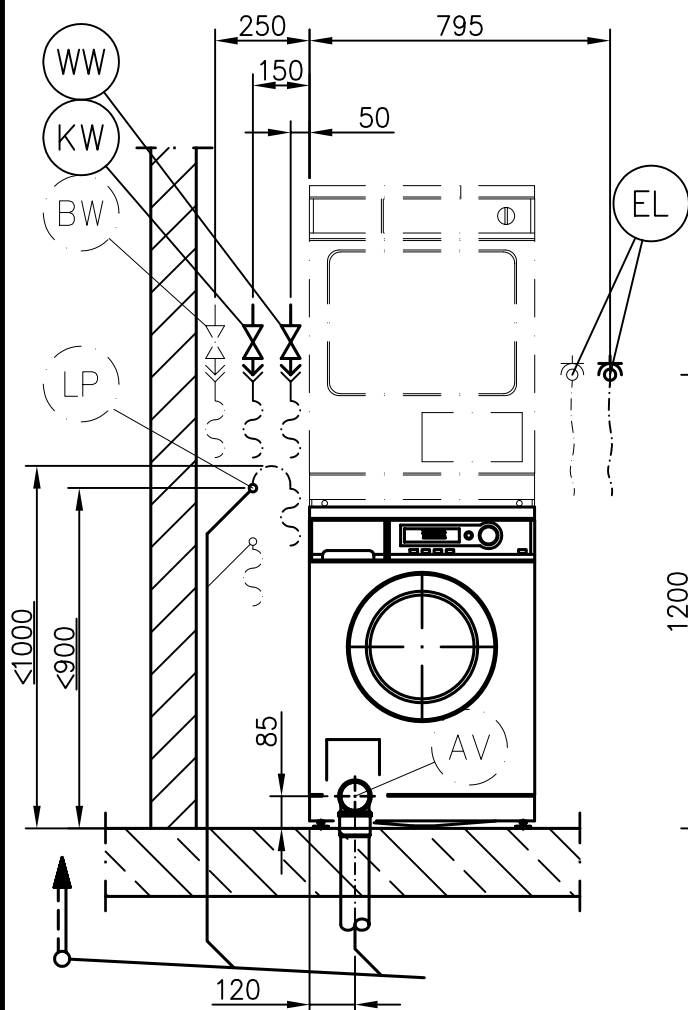
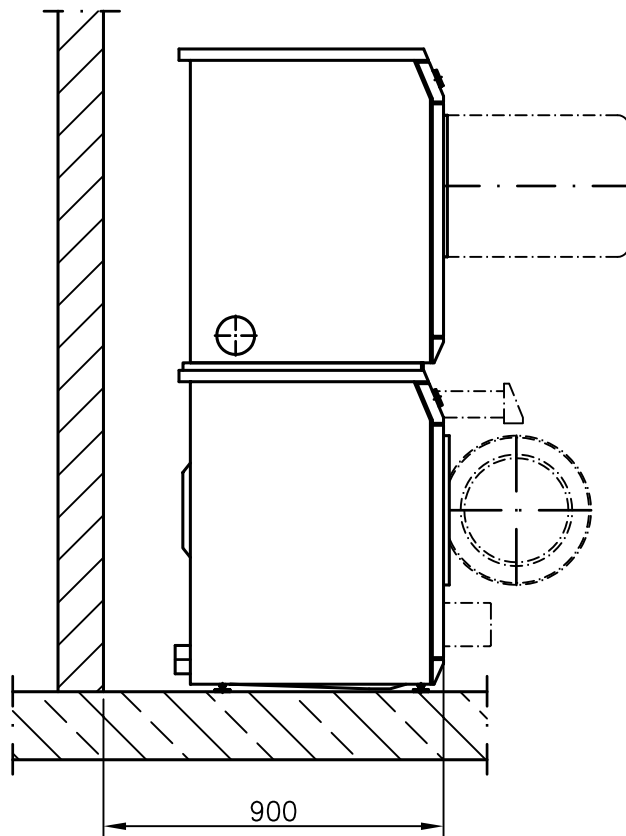
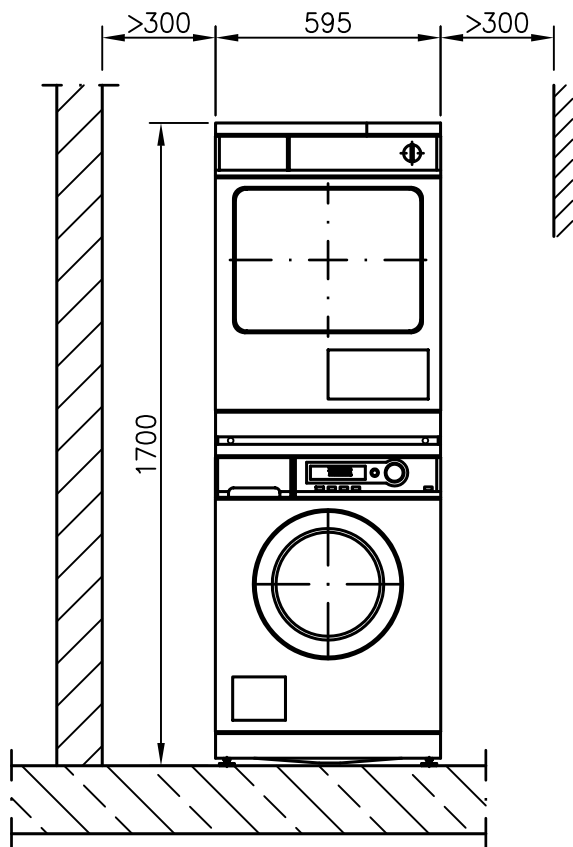
Date: 25.04.2005
Page: 3
Name: Gö/THage



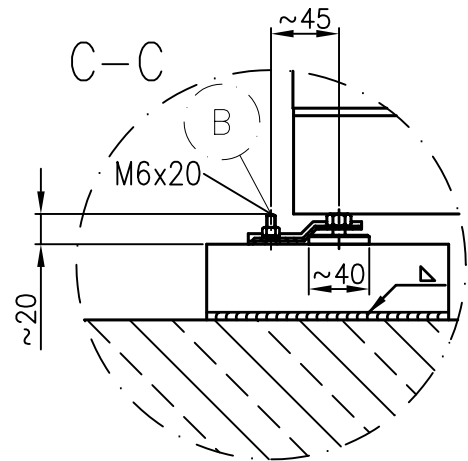
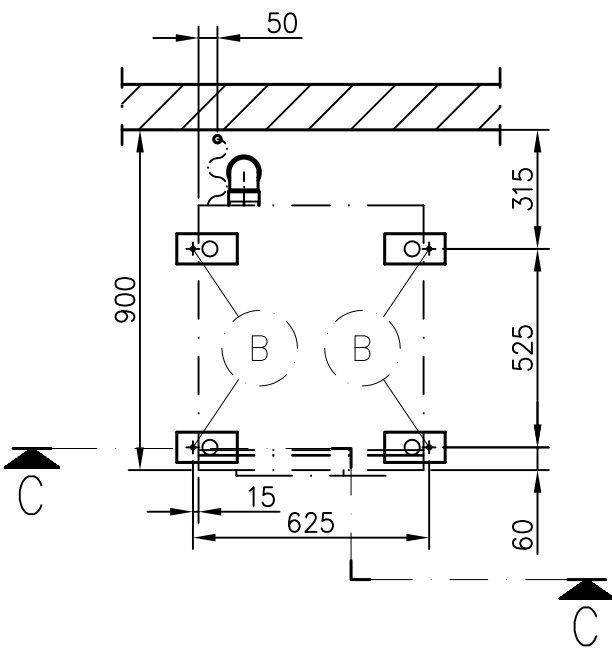
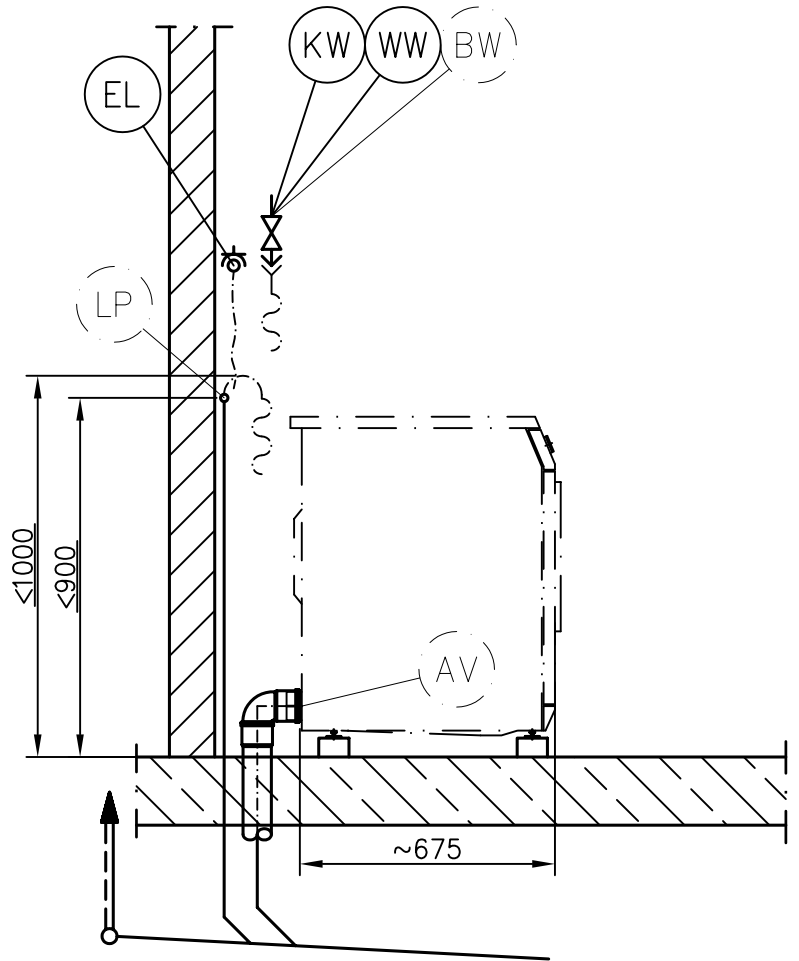
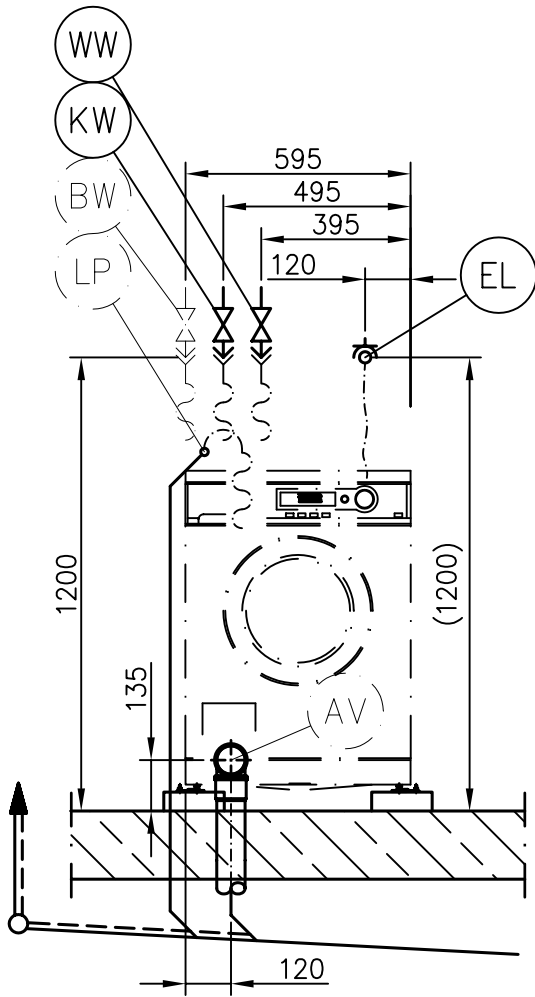
Installationsplan/Installation plan
Waschmaschine
PW 6055 / PW 6065 AV/LP

Date:	25.04.2005
Page:	4
Name:	Gö/THage





Sonderbau / Special Version



Технические данные

Miele
PROFESSIONAL

Стирально-отжимная машина:
Вид нагрева:

PW 6055/PW 6065 AV/LP
Электронагрев (EL)

Условные
обозначения:



Сокращения, обведенные сплошной линией, означают:
подключение необходимо



Сокращения, обведенные пунктирной линией, означают:
подключение опционально или необходимо в зависимости от
исполнения прибора




Опции/аксессуары:





UM	Стальное основание Миле	UG/UO 5005 (UG = основание закрытое/UO = основание открытое) высота тип ширина тип UG (тип UO) глубина тип UG (тип UO)	мм мм мм	300 609 (598) 622 (615)
BS	Бетонный цоколь	Бетонный цоколь (минимальное качество В15) Рекомендуемая высота Минимальная высота Рекомендуемая ширина Рекомендуемая глубина Необходимо обратить внимание на надёжное крепление к полу!	мм мм мм мм	300 70 600 650

Подключения прибора:

	Подключение электропитания	1. Стандартное напряжение (поставляется) Частота Установленная мощность Защита предохранителями Минимальное сечение соединит. кабеля Длина соедин. кабеля (в комплекте поставки)	В Гц кВт А мм ² мм	2N AC 400 50 5,5 2 × 16 4 × 1,5 2.000	
		<i>Альтернативное напряжение</i> <i>Частота</i> <i>Установленная мощность</i> <i>Защита предохранителями</i> <i>Минимальное сечение соединит. кабеля</i> <i>Длина соедин. кабеля (в комплекте поставки)</i>	<i>Переключ.</i>	<i>В</i> <i>Гц</i> <i>кВт</i> <i>А</i> <i>мм²</i> <i>мм</i>	<i>1N AC 230</i> <i>50</i> <i>2,85</i> <i>1 × 16</i> <i>3 × 1,5</i> <i>2.000</i>
В следующих странах действуют другие значения:					
		2. Стандартное напряжение (поставляется) Частота Установленная мощность Защита предохранителями Минимальное сечение соединит. кабеля Длина соедин. кабеля (в комплекте поставки)	В Гц кВт А мм ² мм	2N AC 400 50 5,5 2 × 13 4 × 1,5 2.000	
		<i>Альтернативное напряжение</i> <i>Частота</i> <i>Установленная мощность</i> <i>Защита предохранителями</i> <i>Минимальное сечение соединит. кабеля</i> <i>Длина соедин. кабеля (в комплекте поставки)</i>	<i>Переключ.</i>	<i>В</i> <i>Гц</i> <i>кВт</i> <i>А</i> <i>мм²</i> <i>мм</i>	<i>1N AC 230</i> <i>50</i> <i>2,85</i> <i>1 × 13</i> <i>3 × 1,5</i> <i>2.000</i>
		3. Стандартное напряжение (поставляется) Частота Установленная мощность Защита предохранителями Минимальное сечение соединит. кабеля Длина соедин. кабеля с вилкой (в комплекте поставки)	В Гц кВт А мм ² мм	1N AC 230 50 5,5 1 × 25 3 × 2,5 2.000	

<p>(CH) (DK) (S)</p>	<p>4. Стандартное напряжение (поставляется) Частота Установленная мощность Защита предохранителями Минимальное сечение соединит. кабеля Длина соедин. кабеля (в комплекте поставки)</p>	<p>В Гц кВт А мм² мм</p>	<p>3N AC 400 50 4,8 3 × 10 5 × 1,5 2.000</p>
<p>(B)</p>	<p>5. Стандартное напряжение (поставляется) Частота Установленная мощность Защита предохранителями Минимальное сечение соединит. кабеля Длина соедин. кабеля (в комплекте поставки)</p>	<p>В Гц кВт А мм² мм</p>	<p>2N AC 400 50 5,5 2 × 16 4 × 1,5 2.000</p>
	<p><i>Альтернативное напряжение</i> <i>Частота</i> <i>Установленная мощность</i> <i>Защита предохранителями</i> <i>Минимальное сечение соединит. кабеля</i> <i>Длина соедин. кабеля (в комплекте поставки)</i></p>	<p>Переключ.</p>	<p><i>1N AC 230</i> <i>50</i> <i>2,85</i> <i>1 × 16</i> <i>4 × 1,5</i> <i>2.000</i></p>
	<p><i>Альтернативное напряжение</i> <i>Частота</i> <i>Установленная мощность</i> <i>Защита предохранителями</i> <i>Минимальное сечение соединит. кабеля</i> <i>Длина соедин. кабеля (нет в комплекте пост.)</i></p>	<p>Переключ.</p>	<p><i>3 AC 230</i> <i>50</i> <i>5,5</i> <i>3 × 20</i> <i>4 × 2,5</i> <i>2.000</i></p>
<p>(N)</p>	<p>6. Стандартное напряжение (поставляется) Частота Установленная мощность Защита предохранителями Минимальное сечение соединит. кабеля Длина соедин. кабеля с вилкой (в комплекте поставки)</p>	<p>В Гц кВт А мм² мм</p>	<p>1N AC 230 50 3,2 1 × 16 3 × 1,5 2.000</p>
<p>(AUS)</p>	<p>7. Стандартное напряжение (поставляется) Частота Установленная мощность Защита предохранителями Минимальное сечение соединит. кабеля Длина соедин. кабеля с вилкой (в комплекте поставки)</p>	<p>В Гц кВт А мм² мм</p>	<p>1N AC 230 - 240 50 5,5 – 6,0 1 × 25 3 × 2,5 2.000</p>
<p>(J)</p>	<p>8. Стандартное напряжение (поставляется) Частота Установленная мощность Защита предохранителями Минимальное сечение соединит. кабеля Длина соедин. кабеля с вилкой (в комплекте поставки)</p>	<p>В Гц кВт А мм² мм</p>	<p>2 AC 200 50-60 3,75 2 × 20 3 × 2,75 2.000</p>
<p>(USA) (CDN/F)</p>	<p>9. Стандартное напряжение (поставляется) Частота Установленная мощность Защита предохранителями Минимальное сечение соединит. кабеля Длина соедин. кабеля (в комплекте поставки)</p>	<p>В Гц кВт А мм² мм</p>	<p>2 AC 208 60 3,95 2 × 20 4 AWG 10 2.000</p>
<p>Дополнительные специальные напряжения:</p>			
<p>OS 230</p>	<p>1. Специальное напряжение (поставляется) Частота Установленная мощность Защита предохранителями Минимальное сечение соединит. кабеля Длина соедин. кабеля (в комплекте поставки)</p>	<p>В Гц кВт А мм² мм</p>	<p>3 AC 230 60 4,4 3 × 16 4 × 1,5 2.000</p>
<p>OS 400</p>	<p>2. Специальное напряжение (поставляется) Частота Установленная мощность Защита предохранителями Минимальное сечение соединит. кабеля Длина соедин. кабеля (в комплекте поставки)</p>	<p>В Гц кВт А мм² мм</p>	<p>3 AC 400 50 4,2 3 × 16 4 × 1,5 2.000</p>

	OS 440	3. Специальное напряжение (поставляется) Частота Установленная мощность Защита предохранителями Минимальное сечение соединит. кабеля Длина соедин. кабеля (в комплекте поставки)	В Гц кВт А мм ² мм	3 AC 440 60 5,05 3 × 16 4 × 1,5 2.000
		Рекомендуется подключение прибора через штепсельный разъем в соответствии с IEC 60309 в целях удобства проведения проверок на предмет электробезопасности. При постоянном подключении необходимо установить устройство защитного отключения в соответствии с IEC 60947. Штепсельный разъем или устройство защитного отключения после завершения монтажа прибора должны находиться в доступном месте. В целях повышения безопасности рекомендуется установка автомата защитного отключения. В этом случае обязательно необходимо наличие универсального автомата защитного отключения. В соответствии с национальными нормами необходимо выполнить выравнивание потенциалов с хорошим соединением с контактами.		
	Холодная вода	Минимальное давление истечения Максимальное давление Объемный поток, макс. (при отсутствии гор. воды) Подсоединительная резьба подводящего трубопровода в месте установки по DIN 44 991 (с плоским уплотнением) Длина соединительного шланга (Комплект поставки: 1 соединительный шланг) Потребление воды (60° программа ≈ среднее значение) Стандартное подключение [с подклю. горячей воды] PW 6055 (PW 6065) При отсутствии горячей воды добавить соответствующее значение потребления воды.	кПа кПа л/мин. дюйм мм л/ч	100 1.000 10 (11) ¾" наружн. 1.500 прибл. 36 (40)
	Горячая вода	Максимальная температура Минимальное давление истечения Максимальное давление Объемный поток, макс. Подсоединительная резьба подводящего трубопровода в месте установки по DIN 44 991 (с плоским уплотнением) Длина соединительного шланга (Комплект поставки: 1 соединительный шланг) Потребление воды (60° программа ≈ среднее значение) Стандартное подключение [с подклю. горячей воды] PW 6055 (PW 6065) При отсутствии горячей воды закрыть место её подключения прилагаемой заглушкой и перепрограммировать управление на залив холодной воды.	°С кПа кПа л/мин. дюйм мм л/ч	70 100 1.000 11 ¾" наружн. 1.500 прибл. 13 (13)
	Техническая вода (опция)	Минимальное давление истечения Максимальное давление Объемный поток, макс. (при отсутствии гор. воды) Подсоединительная резьба подводящего трубопровода в месте установки по DIN 44 991 (с плоским уплотнением) Длина соединительного шланга (Комплект поставки: 1 соединительный шланг) Потребление воды (60° программа ≈ среднее значение) Стандартное подключение [с подклю. горячей воды] PW 6055 (PW 6065) При использовании технической воды в основном цикле стирки из значений потребления холодной и горячей воды можно вычесть следующие величины: Вычет из значения потребления холодной воды: PW 6055 (PW 6065) Вычет из значения потребления горячей воды: PW 6055 (PW 6065)	кПа кПа л/мин. дюйм мм л/ч л/ч л/ч	100 1.000 11 ¾" наружн. 1.500 прибл. 14 (17) прибл. 4 (4) прибл. 10 (13)

	<p>Сточные воды. Версия прибора со сливным клапаном.</p>	<p>Максимальная температура Сточный патрубок на машине ($d_a \times s \times l$) [DN 70] Сист. слива в месте установки ($d_i \times s \times l$) [муфта DN 70] Объемный поток кратковрем., макс.</p> <p>Наличие вентилируемого коллектора необходимо при недостаточной вентиляции. Использовать монтажный комплект Миле с мат.№ 05238090. При подключении нескольких машин к одному коллектору для него необходимо подобрать соответствующий размер.</p>	<p>°C мм мм л/мин.</p>	<p>70 75 × 1,9 × 40 75 × 1,9 × 50 50</p>
	<p>Сточные воды. Версия прибора со сливным насосом.</p>	<p>Максимальная температура Сливной шланг ($d_i \times s \times l$) [DN 22] Насадка на сливной шланг (предусмотреть при подготовке помещения) ($d_a \times l$) Объемный поток кратковрем., макс. Напор, макс. (от нижней кромки прибора)</p> <p>Наличие вентилируемого коллектора необходимо при недостаточной вентиляции. Использовать монтажный комплект Миле с мат.№ 05238090. При подключении нескольких машин к одному коллектору для него необходимо подобрать соответствующий размер.</p>	<p>°C мм мм л/мин. мм</p>	<p>70 22 × 6 × 1.500 22 × 30 26 1.000</p>
	<p>Крепёжный материал (входит в комплект поставки)</p>	<p>для крепления на основании Миле UG/UO 5005 4 × натяжные пластины (крепление прибора к цоколю) 4 × шурупы DIN 571 ($\varnothing \times$ длина) 4 × дюбели ($\varnothing \times$ длина) При установке машины на цоколь необходимо обязательно выполнить её крепление! Крепёжный материал для варианта с «плавающим» полом необходимо предусмотреть при подготовке помещения.</p> <p>для крепления на бетонном цоколе: 2 × натяжные пластины 2 × шурупы DIN 571 ($\varnothing \times$ длина) 2 × дюбели ($\varnothing \times$ длина) При установке машины на цоколь необходимо обязательно выполнить её крепление! Крепёжный материал для варианта с «плавающим» полом необходимо предусмотреть при подготовке помещения.</p>	<p>мм мм</p>	<p>8 × 65 12 × 60 6 × 50 8 × 40</p>
	<p>Кассовый аппарат</p>			
	<p>Возможные расширения</p>	<p>Возможны следующие расширения: оборудование кассовыми аппаратами, установка стиральной и сушильной машин в колонну, система жидкого дозирования, подключение к последовательному интерфейсу, RS 232</p>		
	<p>Данные на машину</p>	<p>Ширина Глубина Высота Отверстие для проноса, мин. (Ш × В) Рекомендуемое расстояние от стены (до передней кромки прибора) Вес нетто PW 6055 (PW 6065) Максимальная нагрузка на пол в рабочем состоянии Максимальная статическая нагрузка PW 6055 (PW 6065) Максимальная динамическая нагрузка Частота вращения барабана, макс. Теплоотдача в помещение установки, в среднем (зависит от окружающей температуры и выбранной программы)</p>	<p>мм мм мм мм мм кг Н Н Н Гц Вт</p>	<p>595 700 850 600 × 1.000 1.100 104 (105) 2.820 1.380 1.455 1.365 24 250</p>
<p>Работы по подключению разрешено выполнять только аттестованным монтажникам согласно соответствующим действующим инструкциям, основополагающим правовым документам, правилам техники безопасности и действующим нормам! При установке прибора обязательно соблюдать инструкцию по монтажу! Сохранено право на внесение изменений! Размеры в мм.</p>				